

《社会保险管理系统》

V2006 用户手册

《社会保险管理系统》由三部份组成。1、主体部份：《社会保险缴费管理系统》；2、维护部份：《单位编码维护》；3、报表部份：《通用报表数据生成程序》。下面分别介绍其使用方法：

1、《社会保险缴费管理系统》

(1) 企业基本信息维护

本部份功能同《单位编码维护》，但多了字体设置功能。其屏幕截图如下图（1）所示：

单位编号	单位名称	人数	养老保险比率	失业保险比率	工伤保险比率	生育保险比率
024	山河实业	1	0.28	0.03	0.005	0.009
025	高区建安	1	0.28	0.03	0.005	0.009
026	高区绿化	1	0.28	0.03	0.005	0.009
027	高区供热	1	0.28	0.03	0.005	0.009
028	高区建服	1	0.28	0.03	0.005	0.009
029	大通公司	1	0.28	0.03	0.005	0.009
030	自动化所	1	0.28	0.03	0.005	0.009
031	三伊电力	1	0.28	0.03	0.005	0.009
032	轩宇汽车	1	0.28	0.03	0.005	0.009
033	华兴电器	1	0.28	0.03	0.005	0.009
034	金迪企业	1	0.28	0.03	0.005	0.009
035	家乐公司	1	0.28	0.03	0.005	0.009
036	天马旅游	1	0.28	0.03	0.005	0.009
037	河大人环	1	0.28	0.03	0.005	0.009
038	威尔科技	1	0.28	0.03	0.005	0.009
039	风帽塑料(失)	1	0.28	0.03	0.005	0.009

单位编号	年度	月份	缴费工资	人数	养老保险缴费金额	失业保险缴费金额	工伤保险缴费金额	生育保险缴费金额	备注
------	----	----	------	----	----------	----------	----------	----------	----

企业名称	月份	缴费工资	年度	合计人数	合计基数	平均工资
轩宇汽车	01	998	2006	12	13777	1149.09

图（1）

(2) 生成台帐功能

设置好“年度”和“月份”之后，点击“生成台帐”按钮，即可生成所需要的台帐。如下图（2）示。

社会保险缴费管理系统 V2006 开发：保定高新区威盾计算机工作室 网址：http://www.dahui.com

选择与命令：年度 2006 月份 02 生成缴费台帐 保存台帐 打印台帐 打印明细 打印人均 单位编号 003 定位单位 打印台帐 打印台帐 打印人均

企业基本信息及企业缴费台帐

单位编号	单位名称	人数	养老保险比率	失业保险比率	工伤保险比率	生育保险比率
001	凯华公司	50	0.28		0.005	0.009

企业缴费台帐

单位编号	年度	月份	缴费工资	人数	养老保险缴费金额	失业保险缴费金额	工伤保险缴费金额	生育保险缴费金额	备注
001	2006	02	¥ 51,950.00	50	¥ 14,546.00	¥ 0.00	¥ 260.00	¥ 468.00	
002	2006	02	¥ 14,660.00	10	¥ 4,104.80	¥ 439.80	¥ 73.00	¥ 132.00	
003	2006	02	¥ 10,287.00	9	¥ 2,880.36	¥ 308.61	¥ 51.00	¥ 93.00	
004	2006	02	¥ 1,063.00	1	¥ 297.64	¥ 31.89	¥ 5.00	¥ 10.00	
005	2006	02	¥ 734.00	1	¥ 205.52	¥ 22.02	¥ 4.00	¥ 7.00	
006	2006	02	¥ 648.00	1	¥ 181.44	¥ 19.44	¥ 3.00	¥ 6.00	
007	2006	02	¥ 1,312.00	1	¥ 367.36	¥ 39.36	¥ 7.00	¥ 12.00	
008	2006	02	¥ 814.00	1	¥ 227.92	¥ 24.42	¥ 4.00	¥ 7.00	
009	2006	02	¥ 1,167.00	1	¥ 326.76	¥ 35.01	¥ 6.00	¥ 11.00	
010	2006	02	¥ 895.00	1	¥ 250.60	¥ 26.85	¥ 4.00	¥ 8.00	
011	2006	02	¥ 1,443.00	1	¥ 404.04	¥ 43.29	¥ 7.00	¥ 13.00	
012	2006	02	¥ 1,419.00	1	¥ 397.32	¥ 42.57	¥ 7.00	¥ 13.00	
013	2006	02	¥ 1,194.00	1	¥ 334.32	¥ 35.82	¥ 6.00	¥ 11.00	
014	2006	02	¥ 1,461.00	1	¥ 409.08	¥ 43.83	¥ 7.00	¥ 13.00	
015	2006	02	¥ 1,435.00	1	¥ 401.80	¥ 43.05	¥ 7.00	¥ 13.00	

企业年度缴费明细及人均工资

单位名称	单位编号	年度	一月人数	一月缴费	二月人数	二月缴费	三月人数	三月缴费	四月人数	四月缴费	五月人数	五月缴费	六月人数	六月缴费
凯华公司	001	2006	50	¥ 51,950.00	50	¥ 51,950.00	50	¥ 76,300.00	50	¥ 75,000.00	50	¥ 54,750.00	50	¥ 55,050.00

企业名称: 凯华公司 月份: 02 缴费工资: 734 年度: 2006 合计人数: 12 合计基数: 12543 平均工资: 1045.25

图(2)

各单位缴费时，只需要输入其当月“缴费工资”额保存即可。其它所有各种保险金额会自动计算。如果缴费单位不在当前页内，可输入“单位编号”，点击“定位单位”按钮，即可找到要缴费的单位。

(3) 保存台帐

所有单位当月缴费情况都确认无误后，可按“保存台帐”按钮来保存当月缴费台帐。如下图(3)示：

社会保险缴费管理系统 V2006 开发：保定高新区威盾计算机工作室 网址：http://www.dahui.com

选择与命令：年度 2006 月份 02 生成缴费台帐 保存台帐 打印台帐 打印明细 打印人均 单位编号 003 定位单位 打印台帐 打印台帐 打印人均

企业基本信息及企业缴费台帐

单位编号	单位名称	缴费台帐编号	单位编号	年度	月份	缴费工资	人数	养老保险缴费金额	失业保险缴费金额	工伤保险缴费金额	生育保险缴费金额	备注
001	凯华公司	001	001	2006	01	¥ 51,950.00	50	¥ 14,546.00	¥ 0.00	¥ 260.00	¥ 468.00	
001	凯华公司	002	001	2006	02	¥ 51,950.00	50	¥ 14,546.00	¥ 0.00	¥ 260.00	¥ 468.00	
002	大华公司	001	001	2006	12	¥ 14,660.00	10	¥ 4,104.80	¥ 439.80	¥ 73.00	¥ 132.00	
002	大华公司	002	001	2006	01	¥ 14,660.00	10	¥ 4,104.80	¥ 439.80	¥ 73.00	¥ 132.00	
002	大华公司	002	002	2006	02	¥ 14,660.00	10	¥ 4,104.80	¥ 439.80	¥ 73.00	¥ 132.00	
003	乐凯数码	001	001	2006	01	¥ 10,287.00	9	¥ 2,880.36	¥ 308.61	¥ 51.00	¥ 93.00	
003	乐凯数码	002	001	2006	02	¥ 10,287.00	9	¥ 2,880.36	¥ 308.61	¥ 51.00	¥ 93.00	
004	博为公司	001	001	2006	01	¥ 1,063.00	1	¥ 297.64	¥ 31.89	¥ 5.00	¥ 10.00	
004	博为公司	002	001	2006	02	¥ 1,063.00	1	¥ 297.64	¥ 31.89	¥ 5.00	¥ 10.00	
005	山河公司	001	001	2006	01	¥ 734.00	1	¥ 205.52	¥ 22.02	¥ 4.00	¥ 7.00	
005	山河公司	002	001	2006	02	¥ 734.00	1	¥ 205.52	¥ 22.02	¥ 4.00	¥ 7.00	
006	新达房产	001	001	2006	01	¥ 648.00	1	¥ 181.44	¥ 19.44	¥ 3.00	¥ 6.00	
006	新达房产	002	001	2006	02	¥ 648.00	1	¥ 181.44	¥ 19.44	¥ 3.00	¥ 6.00	
007	泰科电器	001	001	2006	01	¥ 1,312.00	1	¥ 367.36	¥ 39.36	¥ 7.00	¥ 12.00	
007	泰科电器	002	001	2006	02	¥ 1,312.00	1	¥ 367.36	¥ 39.36	¥ 7.00	¥ 12.00	
008	威尔冻干	001	001	2006	01	¥ 814.00	1	¥ 227.92	¥ 24.42	¥ 4.00	¥ 7.00	
008	威尔冻干	002	001	2006	02	¥ 814.00	1	¥ 227.92	¥ 24.42	¥ 4.00	¥ 7.00	
009	风帽机电	001	001	2006	01	¥ 1,167.00	1	¥ 326.76	¥ 35.01	¥ 6.00	¥ 11.00	
009	风帽机电	002	001	2006	02	¥ 1,167.00	1	¥ 326.76	¥ 35.01	¥ 6.00	¥ 11.00	
010	威尔冻干	001	001	2006	01	¥ 895.00	1	¥ 250.60	¥ 26.85	¥ 4.00	¥ 8.00	
010	威尔冻干	002	001	2006	02	¥ 895.00	1	¥ 250.60	¥ 26.85	¥ 4.00	¥ 8.00	
011	华沃机械	001	001	2006	01	¥ 1,443.00	1	¥ 404.04	¥ 43.29	¥ 7.00	¥ 13.00	
011	华沃机械	002	001	2006	02	¥ 1,443.00	1	¥ 404.04	¥ 43.29	¥ 7.00	¥ 13.00	
012	华沃机械	001	001	2006	01	¥ 1,419.00	1	¥ 397.32	¥ 42.57	¥ 7.00	¥ 13.00	
012	华沃机械	002	001	2006	02	¥ 1,419.00	1	¥ 397.32	¥ 42.57	¥ 7.00	¥ 13.00	
013	永信公司	001	001	2006	01	¥ 1,194.00	1	¥ 334.32	¥ 35.82	¥ 6.00	¥ 11.00	
013	永信公司	002	001	2006	02	¥ 1,194.00	1	¥ 334.32	¥ 35.82	¥ 6.00	¥ 11.00	

企业缴费台帐

单位编号	年度	月份	缴费工资	人数	养老保险缴费金额	失业保险缴费金额	工伤保险缴费金额	生育保险缴费金额	备注
001	2006	02	¥ 51,950.00	50	¥ 14,546.00	¥ 0.00	¥ 260.00	¥ 468.00	

企业年度缴费明细及人均工资

单位名称	单位编号	年度	一月人数	一月缴费	二月人数	二月缴费	三月人数	三月缴费	四月人数	四月缴费	五月人数	五月缴费	六月人数	六月缴费
凯华公司	001	2006	50	¥ 51,950.00	50	¥ 51,950.00	50	¥ 76,300.00	50	¥ 75,000.00	50	¥ 54,750.00	50	¥ 55,050.00

企业名称: 凯华公司 月份: 02 缴费工资: 51950 年度: 2006 合计人数: 600 合计基数: 69590 平均工资: 1140.52

图(3)

(4) 读取台帐

单位名称	人数	缴费基数	单位编号	年度	月份	缴费工资	人数	养老保险缴费金额	失业保险缴费金额	工伤保险缴费金额	生育保险缴费金额	备注
兴华公司	50	001200601	001	2006	01	¥16,890.00	50	¥4,729.20	¥506.70	¥84.00	¥152.00	
大华公司	10	001200602	001	2006	02	¥1,063.00	10	¥4,104.80	¥439.80	¥73.00	¥132.00	

单位编号	年度	月份	缴费工资	人数	养老保险缴费金额	失业保险缴费金额	工伤保险缴费金额	生育保险缴费金额	备注
001	2006	01	¥16,890.00	50	¥4,729.20	¥506.70	¥84.00	¥152.00	
002	2006	01	¥14,660.00	10	¥4,104.80	¥439.80	¥73.00	¥132.00	
003	2006	01	¥10,287.00	9	¥2,880.36	¥308.61	¥51.00	¥93.00	
004	2006	01	¥1,063.00	1	¥297.64	¥31.89	¥5.00	¥10.00	
005	2006	01	¥734.00	1	¥205.52	¥22.02	¥4.00	¥7.00	
006	2006	01	¥648.00	1	¥181.44	¥19.44	¥3.00	¥6.00	
007	2006	01	¥1,312.00	1	¥367.36	¥39.36	¥7.00	¥12.00	
008	2006	01	¥814.00	1	¥227.92	¥24.42	¥4.00	¥7.00	
009	2006	01	¥1,167.00	1	¥326.76	¥35.01	¥6.00	¥11.00	
010	2006	01	¥895.00	1	¥250.60	¥26.85	¥4.00	¥8.00	
011	2006	01	¥1,443.00	1	¥404.04	¥43.29	¥7.00	¥13.00	
012	2006	01	¥1,419.00	1	¥397.32	¥42.57	¥7.00	¥13.00	
013	2006	01	¥1,194.00	1	¥334.32	¥35.82	¥6.00	¥11.00	

单位年度	单位编号	单位名称	年度	一月人数	一月基数	二月人数	二月基数	三月人数	三月基数	四月人数	四月基数	五月人数	五月基数	六月人数	六月基数
0012006	001	兴华公司	2006	50	¥16,890.00	50	¥16,890.00	50	¥16,890.00	50	¥16,890.00	50	¥16,890.00	50	¥16,890.00

企业名称: 兴华公司 月份: 01 缴费工资: 16890 年度: 2006 合计人数: 600 合计基数: 654290 平均工资: 1090.49

图(4)

设置好“年度”和“月份”后，点“读取台帐”按钮，就会从已经保存好的企业缴费总表中读出的需年月的缴费台帐供查看或者修改。如有修改需要保存应点击“保存台帐”来保存修改。

(5) 企业年度缴费明细及人均工资，将会随着台帐的保存而计算和保存。

单位名称	人数	缴费基数	单位编号	年度	月份	缴费工资	人数	养老保险缴费金额	失业保险缴费金额	工伤保险缴费金额	生育保险缴费金额	备注
兴华公司	50	001200601	001	2006	01	¥16,890.00	50	¥4,729.20	¥506.70	¥84.00	¥152.00	

单位编号	年度	月份	缴费工资	人数	养老保险缴费金额	失业保险缴费金额	工伤保险缴费金额	生育保险缴费金额	备注
001	2006	01	¥16,890.00	50	¥4,729.20	¥506.70	¥84.00	¥152.00	

单位年度	单位编号	单位名称	年度	一月人数	一月基数	二月人数	二月基数	三月人数	三月基数	四月人数	四月基数	五月人数	五月基数	六月人数	六月基数
0012006	001	兴华公司	2006	50	¥16,890.00	50	¥16,890.00	50	¥16,890.00	50	¥16,890.00	50	¥16,890.00	50	¥16,890.00
0022006	002	兴华公司	2006	10	¥14,660.00	10	¥14,660.00	10	¥14,660.00	10	¥14,660.00	10	¥14,660.00	10	¥14,660.00
0032006	003	兴华公司	2006	9	¥10,287.00	9	¥10,287.00	9	¥10,287.00	9	¥10,287.00	9	¥10,287.00	9	¥10,287.00
0042006	004	兴华公司	2006	1	¥1,063.00	1	¥1,063.00	1	¥1,063.00	1	¥1,063.00	1	¥1,063.00	1	¥1,063.00
0052006	005	兴华公司	2006	1	¥734.00	1	¥734.00	1	¥734.00	1	¥734.00	1	¥734.00	1	¥734.00
0062006	006	兴华公司	2006	1	¥648.00	1	¥648.00	1	¥648.00	1	¥648.00	1	¥648.00	1	¥648.00
0072006	007	兴华公司	2006	1	¥1,312.00	1	¥1,312.00	1	¥1,312.00	1	¥1,312.00	1	¥1,312.00	1	¥1,312.00
0082006	008	兴华公司	2006	1	¥814.00	1	¥814.00	1	¥814.00	1	¥814.00	1	¥814.00	1	¥814.00
0092006	009	兴华公司	2006	1	¥1,167.00	1	¥1,167.00	1	¥1,167.00	1	¥1,167.00	1	¥1,167.00	1	¥1,167.00
0102006	010	兴华公司	2006	1	¥895.00	1	¥895.00	1	¥895.00	1	¥895.00	1	¥895.00	1	¥895.00
0112006	011	兴华公司	2006	1	¥1,443.00	1	¥1,443.00	1	¥1,443.00	1	¥1,443.00	1	¥1,443.00	1	¥1,443.00
0122006	012	兴华公司	2006	1	¥1,419.00	1	¥1,419.00	1	¥1,419.00	1	¥1,419.00	1	¥1,419.00	1	¥1,419.00
0132006	013	兴华公司	2006	1	¥1,194.00	1	¥1,194.00	1	¥1,194.00	1	¥1,194.00	1	¥1,194.00	1	¥1,194.00
0142006	014	兴华公司	2006	1	¥1,461.00	1	¥1,461.00	1	¥1,461.00	1	¥1,461.00	1	¥1,461.00	1	¥1,461.00
0152006	015	兴华公司	2006	1	¥1,435.00	1	¥1,435.00	1	¥1,435.00	1	¥1,435.00	1	¥1,435.00	1	¥1,435.00
0162006	016	兴华公司	2006	1	¥1,219.00	1	¥1,219.00	1	¥1,219.00	1	¥1,219.00	1	¥1,219.00	1	¥1,219.00
0172006	017	兴华公司	2006	1	¥1,574.00	1	¥1,574.00	1	¥1,574.00	1	¥1,574.00	1	¥1,574.00	1	¥1,574.00
0182006	018	兴华公司	2006	1	¥1,121.00	1	¥1,121.00	1	¥1,121.00	1	¥1,121.00	1	¥1,121.00	1	¥1,121.00
0192006	019	兴华公司	2006	1	¥802.00	1	¥802.00	1	¥802.00	1	¥802.00	1	¥802.00	1	¥802.00
0202006	020	兴华公司	2006	1	¥790.00	1	¥790.00	1	¥790.00	1	¥790.00	1	¥790.00	1	¥790.00
0212006	021	兴华公司	2006	1	¥1,522.00	1	¥1,522.00	1	¥1,522.00	1	¥1,522.00	1	¥1,522.00	1	¥1,522.00
0222006	022	兴华公司	2006	1	¥1,364.00	1	¥1,364.00	1	¥1,364.00	1	¥1,364.00	1	¥1,364.00	1	¥1,364.00
0232006	023	兴华公司	2006	1	¥805.00	1	¥805.00	1	¥805.00	1	¥805.00	1	¥805.00	1	¥805.00
0242006	024	兴华公司	2006	1	¥1,456.00	1	¥1,456.00	1	¥1,456.00	1	¥1,456.00	1	¥1,456.00	1	¥1,456.00

企业名称: 兴华公司 月份: 01 缴费工资: 16890 年度: 2006 合计人数: 600 合计基数: 654290 平均工资: 1090.49

图(5)

如要查看所有单位的全年缴费情况和平均工资，可将“全显平均工资”打勾。往上提绿色分隔条，可显示更多内容。如上图（5）所示。

（6）打印台帐



图（6）

点击“打印台帐”按钮，可将当前缴费台帐数据转化为“打印台帐表”，其文件名为：dytz.db，保存在 D:\shehuibaoxian\database 文件夹下。

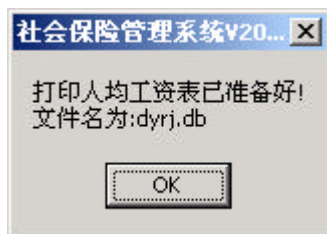
（7）打印明细



图（7）

点击“打印明细”按钮，可将当前单位当年的缴费明细数据转化为“打印明细表”，其文件名为：dymx.db，保存在 D:\shehuibaoxian\database 文件夹下。

（8）打印人均



图（8）

点击“打印人均”按钮，可将所有单位当年的平均工资数据转化为“打印人均工资表”，其文件名为：dyrj.db，保存在 D:\shehuibaoxian\database 文件夹下。

2、《单位编码维护》程序

单位编号	单位名称	人数	养老保险比率	失业保险比率	工伤保险比率	生育保险比率
001	凯华公司	50	0.28		0.005	0.009
002	大华公司	10	0.28	0.03	0.005	0.009
003	乐凯数码	9	0.28	0.03	0.005	0.009
004	博为公司	1	0.28	0.03	0.005	0.009
005	山河公司	1	0.28	0.03	0.005	0.009
006	新达房产	1	0.28	0.03	0.005	0.009
007	泰科电器	1	0.28	0.03	0.005	0.009
008		1	0.28	0.03	0.005	0.009
009		1	0.28	0.03	0.005	0.009
010	凤帽机电(失)	1	0.28	0.03	0.005	0.009
011	威尔冻干	1	0.28	0.03	0.005	0.009
012	华沃机械	1	0.28	0.03	0.005	0.009
013	永信公司	1	0.28	0.03	0.005	0.009

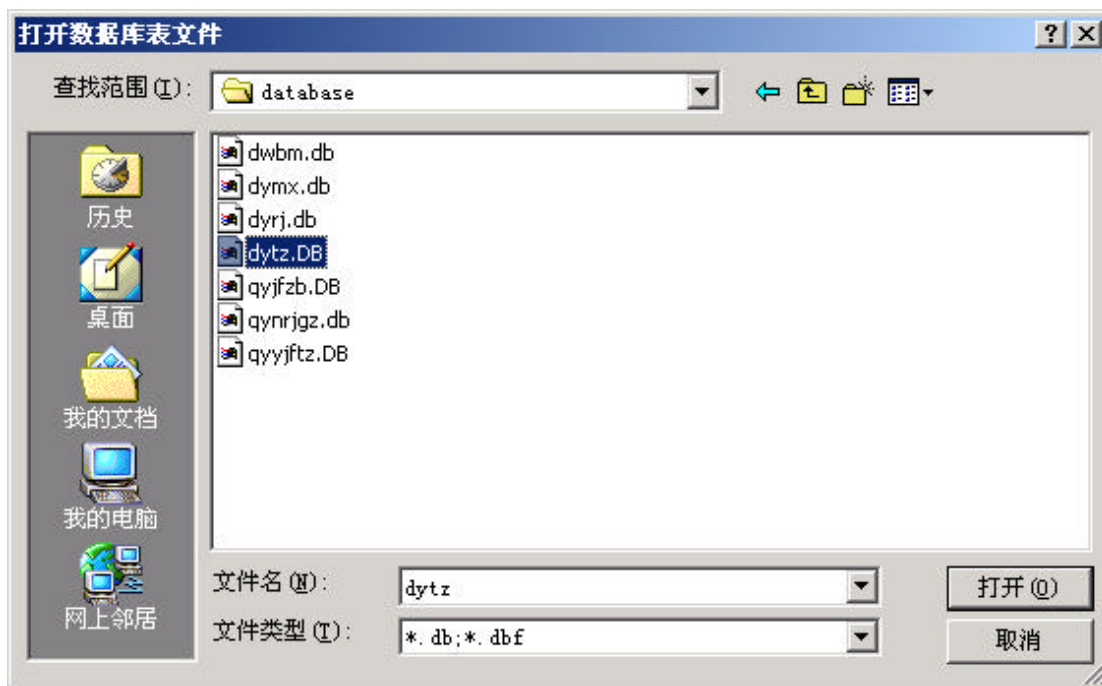
图（9）

关闭《社会保险缴费管理系统》，可以进入《单位编码维护》程序。对所有单位的“单位名称”、“人数”、“养老保险比率”、“失业保险比率”、“工伤保险比率”、“生育保险比率”等进行修改等。以后生成的所有台帐都以修改后的数据为准。

3、《通用报表数据生成程序》

关闭《社会保险缴费管理系统》，可以进入《数据表生成网页或文本转换程序》。

选择“dytz.db”，如下图（10）示：



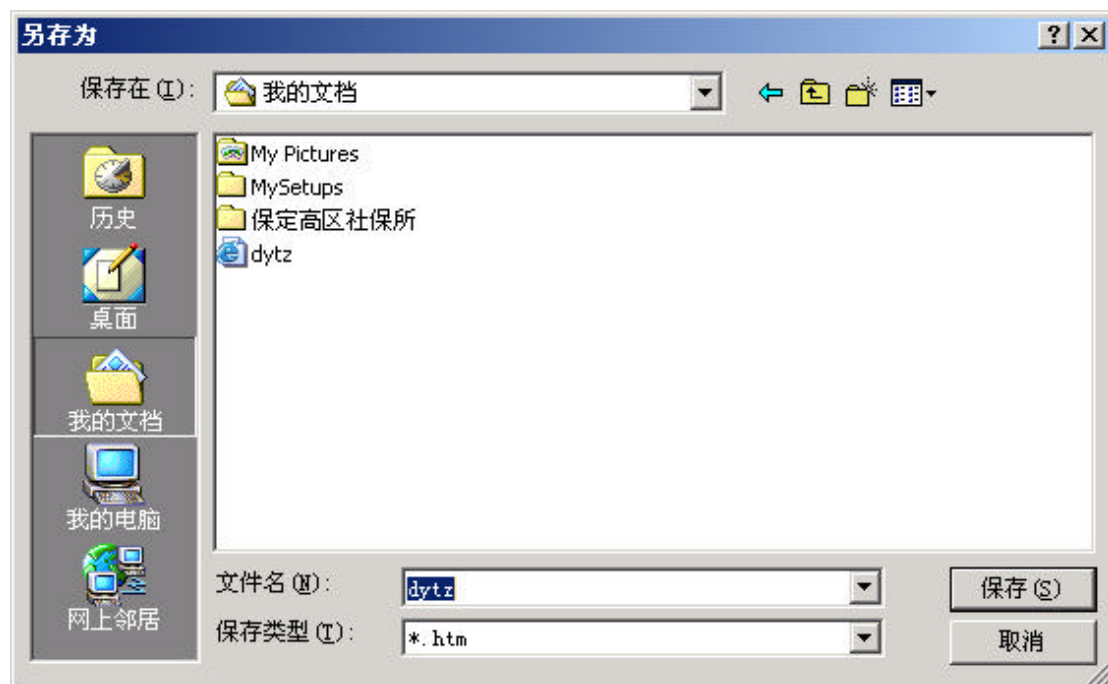
图（10）

点“打开”按钮。将显示“打印台帐”中的全部数据。如下图（11）示：

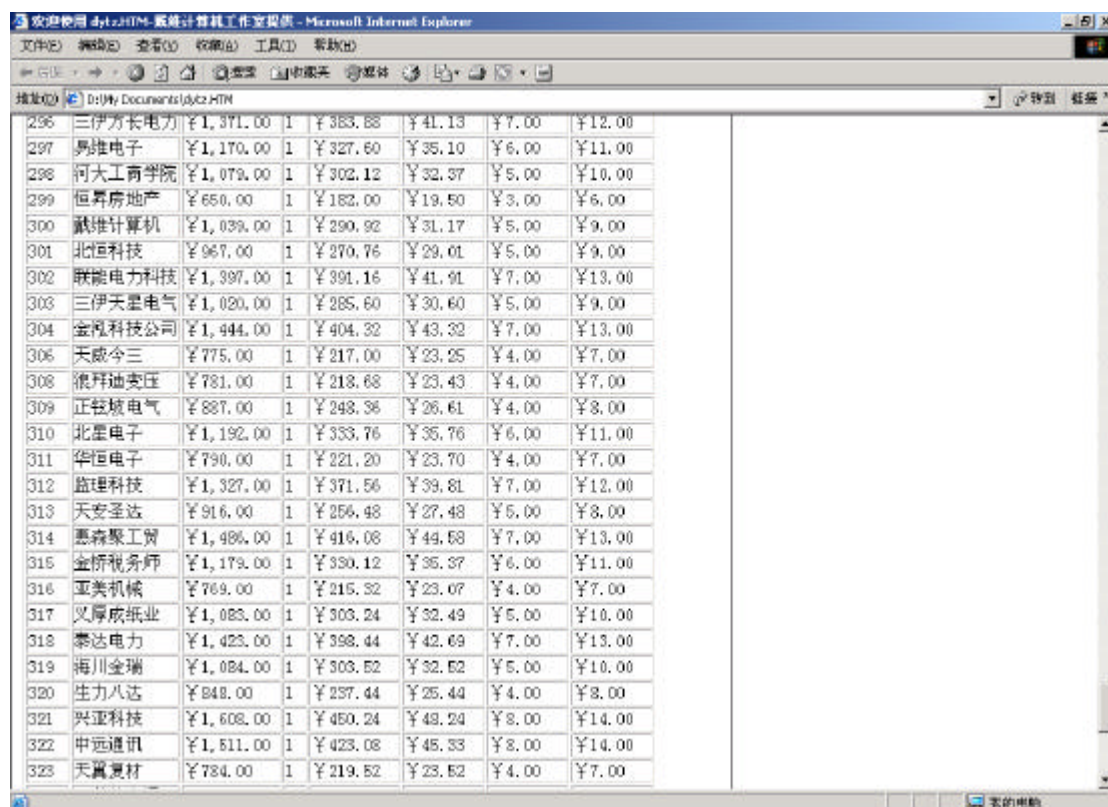
Dwzh	Dwmc	Jlgs	Rls	Ylbajz	Sybzajz	Gzbajz	Shenyubz	Bz
303	三中天星电气	¥ 1,029.00	1	¥ 295.60	¥ 30.60	¥ 5.00	¥ 5.00	
304	金成科技公司	¥ 1,444.00	1	¥ 404.32	¥ 43.32	¥ 7.00	¥ 13.00	
306	天威今三	¥ 775.00	1	¥ 217.00	¥ 23.25	¥ 4.00	¥ 7.00	
308	通群通高压	¥ 781.00	1	¥ 218.68	¥ 23.43	¥ 4.00	¥ 7.00	
309	正拓特电气	¥ 687.00	1	¥ 248.36	¥ 26.61	¥ 4.00	¥ 8.00	
310	北星电子	¥ 1,192.00	1	¥ 333.76	¥ 35.76	¥ 6.00	¥ 11.00	
311	华恒电子	¥ 789.00	1	¥ 221.20	¥ 23.70	¥ 4.00	¥ 7.00	
312	蓝烟科技	¥ 1,327.00	1	¥ 371.96	¥ 39.81	¥ 7.00	¥ 12.00	
313	天宏益达	¥ 916.00	1	¥ 256.48	¥ 27.48	¥ 5.00	¥ 8.00	
314	惠康取工民	¥ 1,486.00	1	¥ 416.08	¥ 44.58	¥ 7.00	¥ 13.00	
315	金特机务部	¥ 1,179.00	1	¥ 330.12	¥ 35.37	¥ 6.00	¥ 11.00	
316	蓝烟机械	¥ 769.00	1	¥ 215.32	¥ 23.07	¥ 4.00	¥ 7.00	
317	文厚特纸业	¥ 1,083.00	1	¥ 303.24	¥ 32.49	¥ 5.00	¥ 10.00	
318	泰达电力	¥ 1,423.00	1	¥ 393.44	¥ 42.69	¥ 7.00	¥ 13.00	
319	四川金瑞	¥ 1,084.00	1	¥ 303.52	¥ 32.52	¥ 5.00	¥ 10.00	
320	生力八达	¥ 848.00	1	¥ 237.44	¥ 25.44	¥ 4.00	¥ 8.00	
321	兴望科技	¥ 1,608.00	1	¥ 450.24	¥ 48.24	¥ 8.00	¥ 14.00	
322	中运通讯	¥ 1,511.00	1	¥ 423.08	¥ 45.33	¥ 8.00	¥ 14.00	
323	天益新材	¥ 784.00	1	¥ 218.92	¥ 23.92	¥ 4.00	¥ 7.00	
325	贝斯特空通	¥ 1,292.00	1	¥ 361.76	¥ 38.76	¥ 6.00	¥ 12.00	
326	鑫盛电子	¥ 839.00	1	¥ 234.92	¥ 25.17	¥ 4.00	¥ 8.00	
328	泰达机械	¥ 727.00	1	¥ 203.58	¥ 21.81	¥ 4.00	¥ 7.00	
329	泰达机械	¥ 1,311.00	1	¥ 367.08	¥ 39.33	¥ 7.00	¥ 12.00	
330	裕德光伏	¥ 1,512.00	1	¥ 423.36	¥ 45.36	¥ 8.00	¥ 14.00	
331	正达科讯	¥ 933.00	1	¥ 261.24	¥ 27.99	¥ 5.00	¥ 8.00	
335	杭州绿线	¥ 1,074.00	1	¥ 300.72	¥ 32.22	¥ 5.00	¥ 10.00	
336	中电纸业	¥ 1,578.00	1	¥ 441.84	¥ 47.34	¥ 8.00	¥ 14.00	
338	通群工程	¥ 659.00	1	¥ 184.92	¥ 19.77	¥ 3.00	¥ 6.00	
342	迅天通电视	¥ 1,120.00	1	¥ 313.60	¥ 33.60	¥ 6.00	¥ 10.00	
单位	单位名称							备注

图（11）

双击数据区或者右击数据区选择“保存为网页”，设定文件名，点击“保存”按钮，如下图（12）示。将生成“打印台帐”网页，并自动打开。如图（13）示。



图（12）



图（13）

“全选”网页，并“复制”。打开 word，“粘贴”。如图（14）示：



图 (14)

修改表头为自己所需要的。如 XXX 社保所 XXX 年 XXX 月企业缴费台帐, 并保存。如图(15) 示:

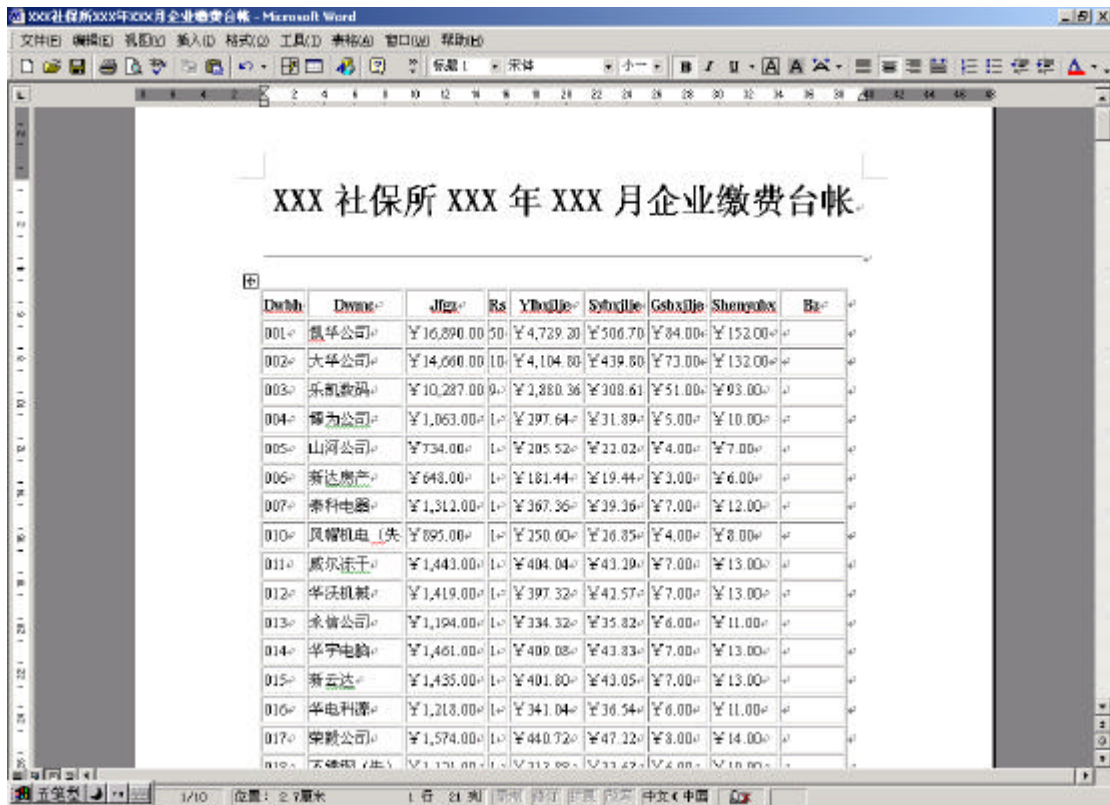
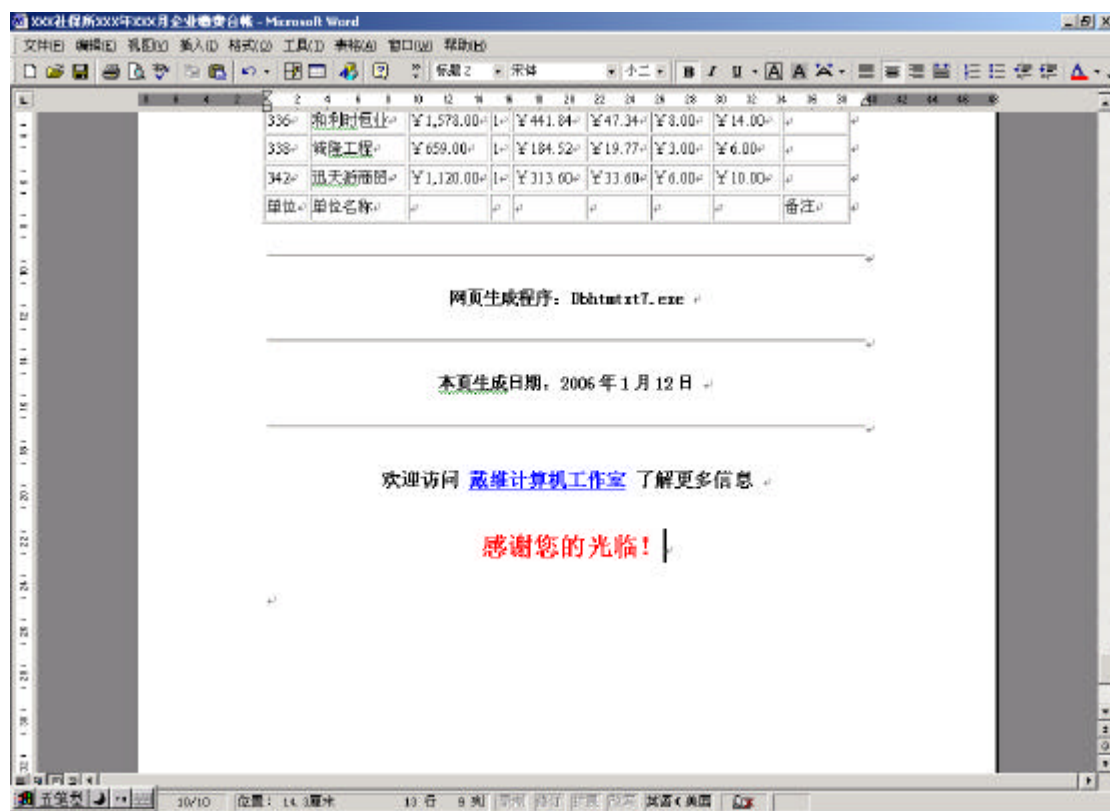


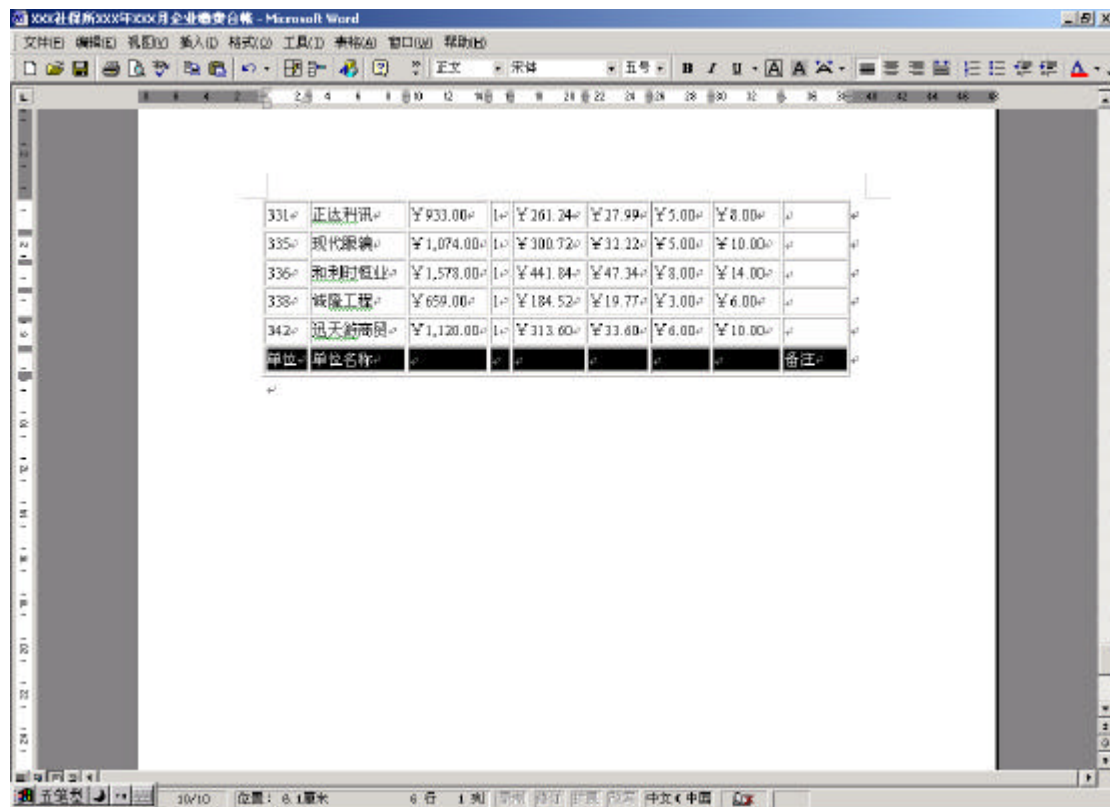
图 (15)

移动到最后一行修改表尾为自己所需要的，如图（16）；或者删除不需要的信息。



图（16）

选择最末一行，并“剪切”。如图（17）示。



图（17）

移动到表头。选择第一行，

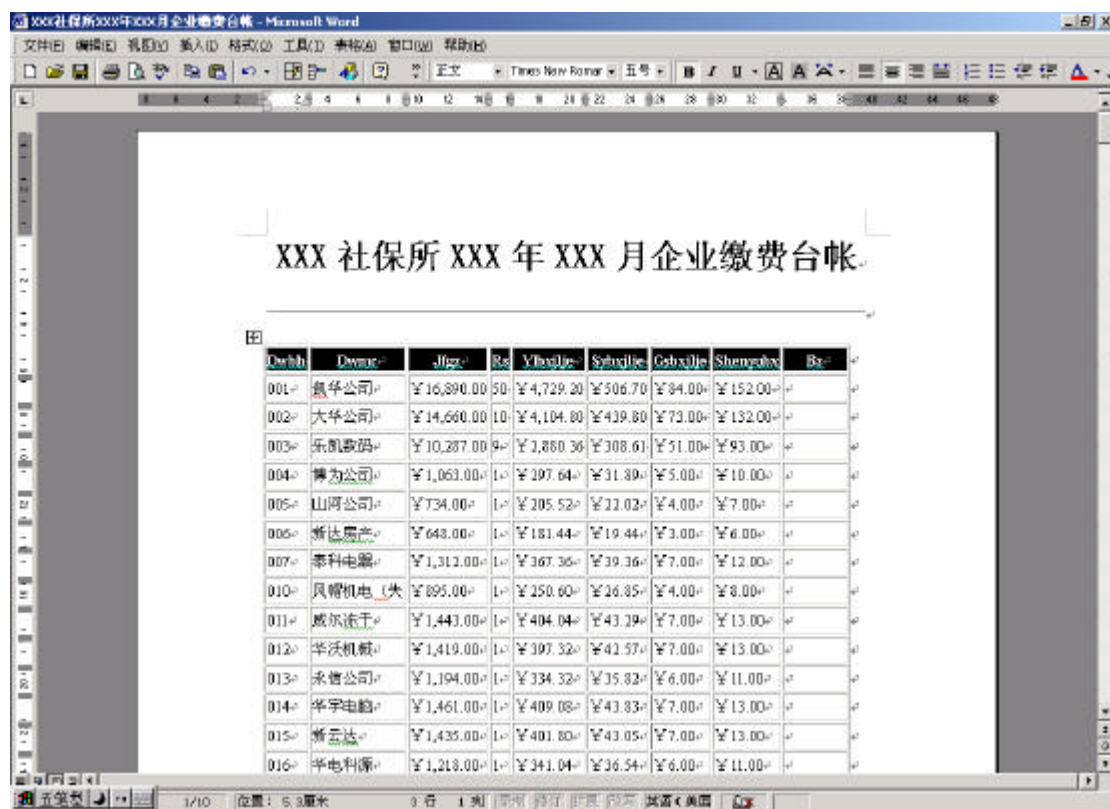


图 (18)

右键并选择“粘贴单元格”。如图 (19) 示：

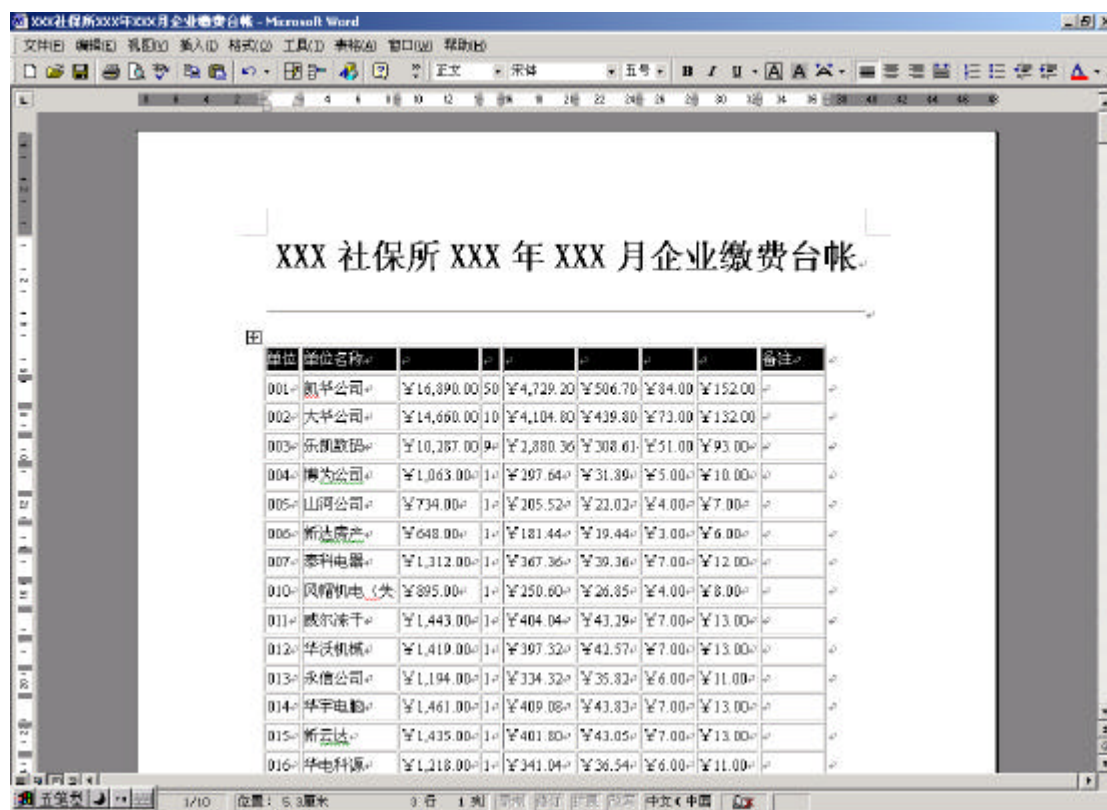


图 (19)

将“缴费工资”、“人数”、“养老保险”、“失业保险”、“工伤保险”、“生育保险”等表头补充完整。对页面较多的报表还可设置“页眉”等。设置自己喜欢的字体和大小。还可设置表格页面边框等，用户喜欢怎么编辑就可怎么编辑。保存，打印即可。后续各月的报表只需要复制数据部份即可。

打印明细，则在图（10）中选择“dymx.db”。其他步骤同“打印台帐”类似。效果如图（20）示：

XXX 单位缴费明细

(2006年)高新区参保企业缴费基数与参保人数台帐

单位名称	凯华公司	单位编号	001
月份	人数	基数	备注
1	50	16890	
2	50	51950	
3	50	79300	
4	50	73000	
5	50	54750	
6	50	55050	
7	50	51550	
8	50	32500	
9	50	74550	
10	50	57400	
11	50	50400	
12	50	51950	
合计	600	654290	
人均		1090.4833	

图（20）示

打印人均，则在图（10）中选择“dyrj.db”。其他步骤同“打印台帐”类似。效果如图（21）示：

2006 年各单位平均工资

编号	单位名称	平均	编号	单位名称	平均	编号	单位名称	平均	编号	单位名称	平均
001	凯华公司	1090	002	大华公司	1230	003	东鹏数码	1022	004	博为公司	1105
005	工业公司	1045	006	信达房产	1078	007	华科电源	1136	008		1113
009		1180	010	凤鸣机电(北)	1028	011	威尔饼干	1286	012	华盛机械	1162
013	东信公司	1076	014	华平电脑	1225	015	新宏达	1179	016	华电利源	1146
017	荣顺公司	1330	018	下 博 钢(北)	1156	019	基业公司	956.0	020	金达电气	986.1
021	高新网架(北)	1273	022		1145	023	华电华沃	1172	024	工业实业	1299
025	高新区安	1219	026	高新区化	1137	027	高新区港	1194	028	高新区康	1155
029	大信公司	1033	030	自动化用	1005	031	三达电力	1127	032	轩行汽车	1116
033	华兴电脑	1181	034	金地企业	1237	035	东兴公司	1096	036	天马旅游	1324
037	司大人环	1333	038	威尔科技	1256	039	凤帽塑料(北)	1190	040	新世纪汽	1184

图（21）示

编制单位：保定高新区戴维计算机工作室 联系人：张清江

开发商网址：<http://www.daiwei.com>

联系电话：13014303989